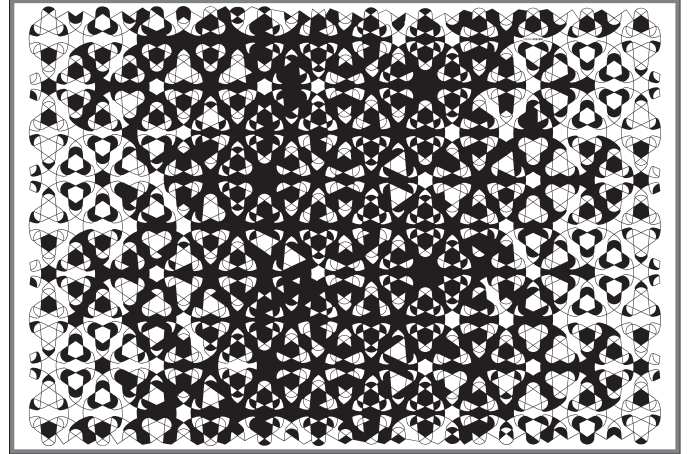


MATRIX®

Winterkollektion 2015/16

CALLIMITRA

Design: Matrix Basel
Masse: 132x202 cm
Material: 100% Baumwolle
Produktion: Digitaldruck
Spezialität: handrouliert
Umfang: 4 Kolorits
Pflege: 40°C Schongang



01



sandstein, taube, Rand hibiskus

02



puder, khaki, Rand kobalt

03



reseda, pflaume, Rand paprika

04



jade, ziegel, Rand wasabi