

MATRIX®

Winterkollektion 2014/2015

HORITSCHON

Design: Matrix Basel

Masse: 154 × 43 cm

Material: 100% Seidencrêpe de Chine

Produktion: Schweizer Fabrikat

Spezialität: handrouliert

Umfang: 6 Kolorits

Pflege: Handwäsche



01



fenchel, bordeau

02



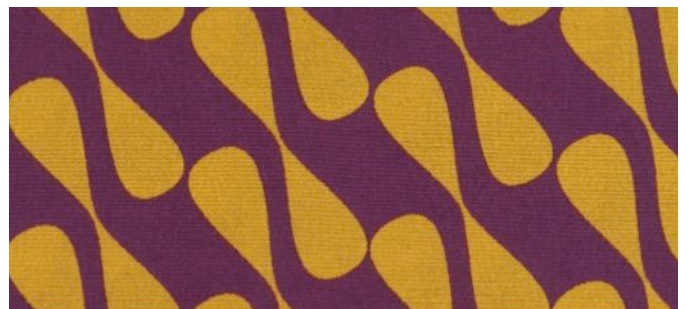
himbeere, petrol

03



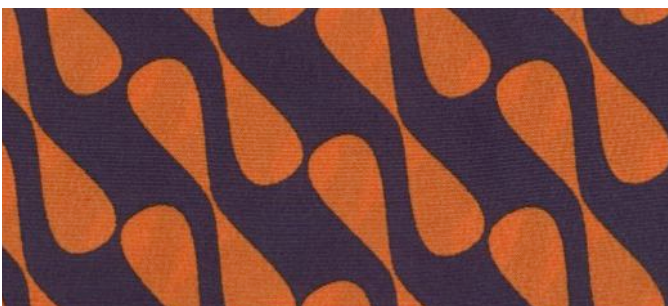
kornblume, dunkelolive

04



mais, aubergine

05



kürbis, brombeere

06



türkis, braun