

MATRIX®

Winterkollektion 2014/2015

RABNITZ

Design: Matrix Basel
Masse: 198 × 125 cm
Material: 50% Seide, 50% Baumwolle
Produktion: Schweizer Fabrikat
Spezialität: handrouliert
Umfang: 4 Kolorits
Pflege: Handwäsche

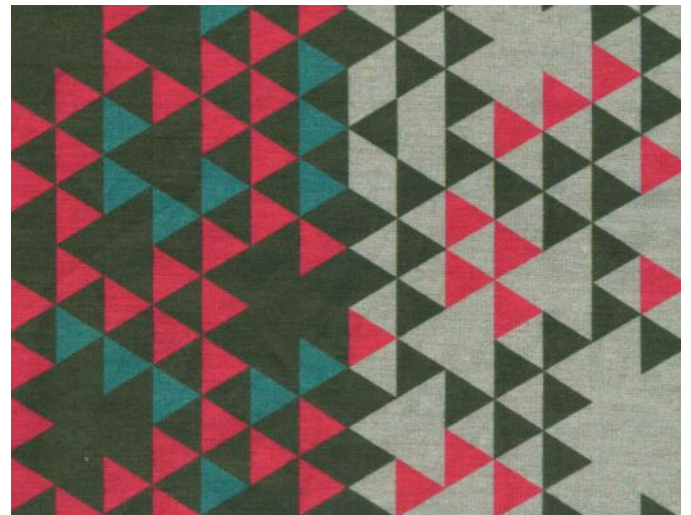


01



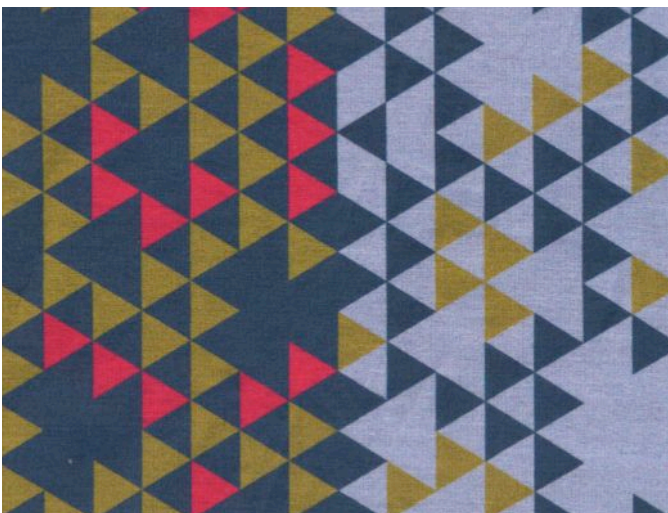
hirschbraun, kiwi, zinober, jade

02



olive, karmin, seeblau, sand

03



graublau, ocker, karmin, lila

04



pflaume, gold, azur, limonade